

## VOTRE PROJET EN 4 étapes Clés



**LE COUP DE COEUR !**  
 Trouvez et réservez votre terrain à bâtir dans le Nord et le Pas-de-Calais. Avec PROTERAM soyez accompagné(e) pour trouver LE terrain adapté à votre projet et aux besoins de votre famille.



**LE COUP DE CRAYON !**  
 Choisissez votre constructeur, avec PROTERAM vous êtes libre!



**LE COUP DE PIOCHE !**  
 Votre construction commence! Patience, vous y êtes presque...



**LE COUP DE MAIN**  
 Allo? Ca va? Vous êtes dispos, on emménage?! Bienvenue chez vous!

## Pourquoi choisir Proteram ?

C'EST SIMPLE, PROTERAM VOUS GARANTIT :

**UN TERRAIN CONSTRUCTIBLE :**  
 l'assurance de pouvoir construire, tout de suite!

**LE RÉGLEMENT DE CONSTRUCTION :**  
 la garantie de la qualité de votre nouveau quartier et de la valorisation de votre maison, dans un environnement paysager.

**UNE VIABILISATION CONFORME,**  
 réalisée par des sociétés spécialisées : pas de mauvaise surprise.

**EN 2020, PROTERAM S'ENGAGE DANS UNE DÉMARCHÉ CHANTIER PROPRE**

**UN ACTEUR LOCAL DEPUIS PLUS DE 10 ANS :**  
 1 500 familles logées et plus de 200 nouveaux terrains chaque année.

**UN SUIVI PERSONNALISÉ**  
**03 20 83 64 21**



[www.proteram.fr](http://www.proteram.fr)

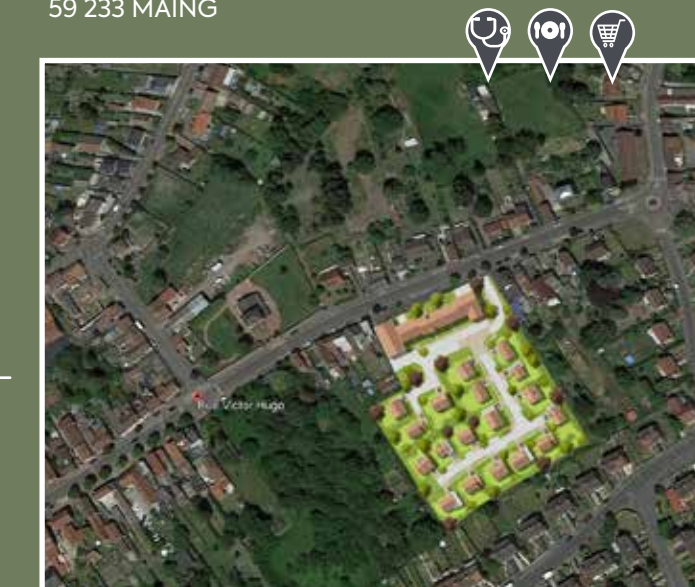
28/08/2020

## TOUT À PORTÉE DE MAIN

ADRESSE DU PROJET :  
 Rue Victor Hugo  
 59 233 MAING

# MAING

Rue Victor Hugo



18 TERRAINS VIABILISÉS  
 LIBRES DE CONSTRUCTEUR

**proteram**  
 LE TERRAIN DE TOUS VOS PROJETS

### SERVICES À PROXIMITÉ



École



Sport



Vie culturelle



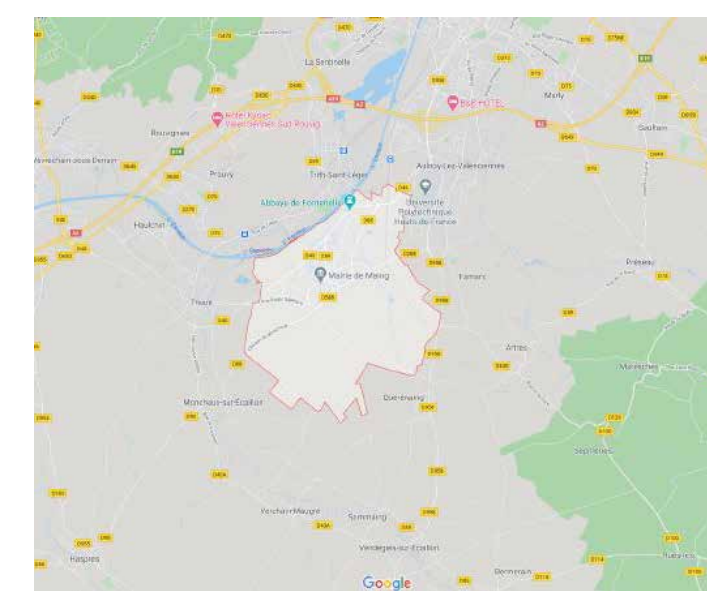
Transports en commun



Commerces



Crèche



18 TERRAINS  
LIBRES DE CONSTRUCTEUR

DE 334 M<sup>2</sup> À 553 M<sup>2</sup>

À PARTIR DE

59 500 €



Ensemble imaginons vos lieux de vie de demain



Hypothèse d'implantation Document non contractuel

### IMPLANTATION DU PROJET



## VIVRE À MAING, Rue Victor Hugo



Faire construire sa maison ? oui ! mais pas dans n'importe quelle commune ! Venez découvrir cette charmante commune de Maing, un petit bout de campagne à seulement quelques minutes de Valenciennes.

Maing est une ville rurale qui bénéficie d'un confort urbain et d'aménagement de grande qualité.

Aujourd'hui, cette ville attractive se caractérise par une vie associative riche, des commerces et une population dynamique!

Découvrez au détour de la nouvelle boulangerie qui s'installera en vitrine du projet, ce magnifique brun de paradis, rue Victor Hugo, en plein cœur de l'agglomération Valenciennoise.



proteram  
LE TERRAIN DE TOUS VOS PROJETS

## MAING en chiffres



4 200  
Habitants



2 Ecoles



7 KM  
de VALENCIENNES



1  
Supermarché

35 minutes  
de LILLE



1  
La fête des Géants

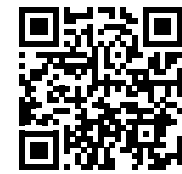


1  
Fleuriste



1  
Boucherie

DÉCOUVREZ NOTRE METIER



Flashez ce code